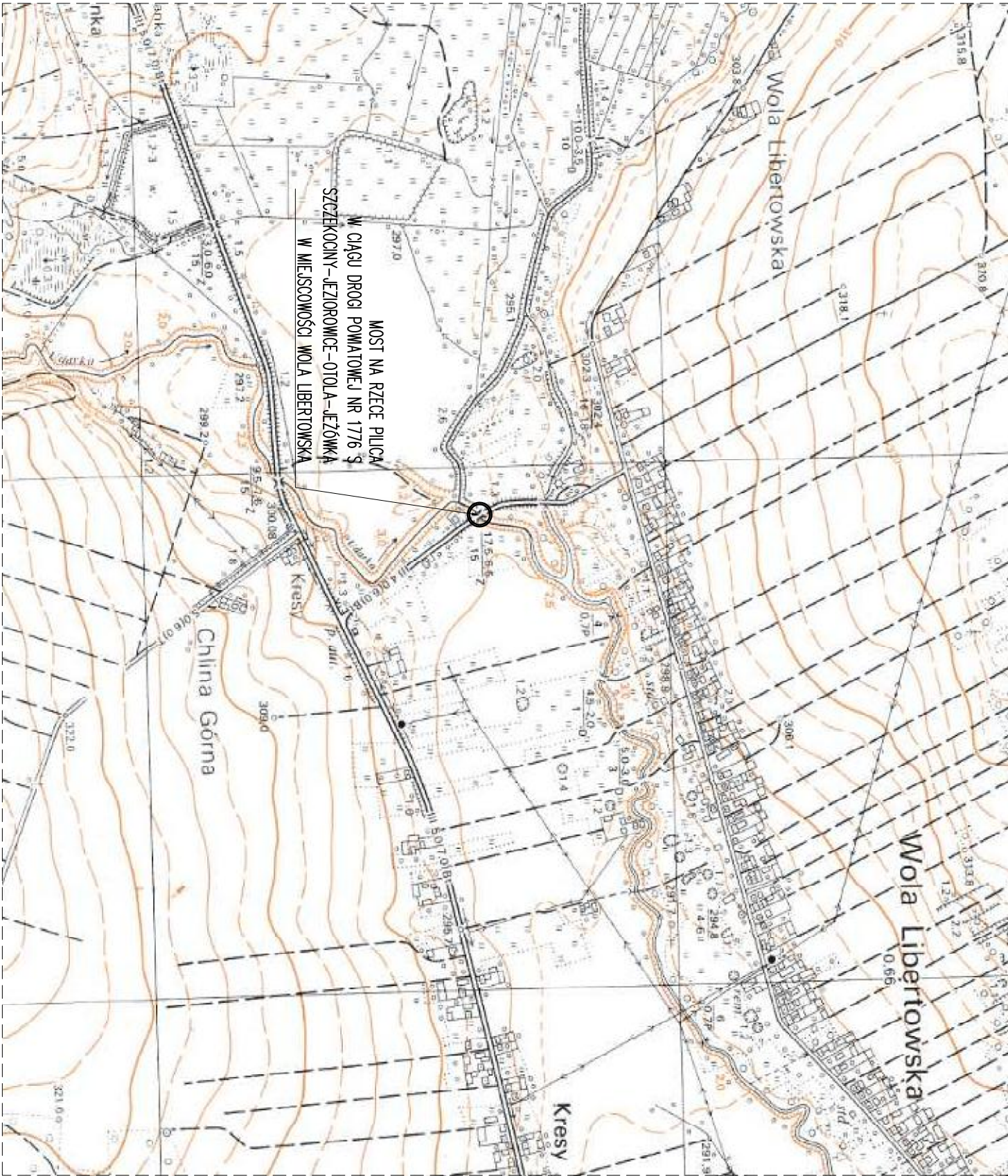



ORIENTACJA

1:10000



- LEGENDA / UWAGI:
- Niniejszy rysunek rozpatrywac łącznie z całą dokumentacją.
 - Integrując częścią dokumentacji jest opis techniczny oraz specyfikacje techniczne.

 <div>EMPProjekt Sp. z o.o. ul. Wito Stwosza 7 40-040 Katowice www.empprojekt.com.pl e-mail: sekretariat@empprojekt.com.pl tel: (0-32) 203-89-32 fax: (0-32) 251-85-63</div>		
ZAMAWIAJĄCY/INWESTOR: POWIATOWY ZARZĄD DRÓG W ZAWIERCIU 42-400 ZAWIERCIE, UL. SIENKIEWICZA 34		
ZADANIE: PRZEBUDOWA MOSTU NA RZECIE PILICA W CIĄGU DRÓGI POWIATOWEJ NR 1776 S SZCZĘKOCIN-JEZIOROWICE-OTOLA-JEZÓWKA W MIEJSCOWOŚCI WOLA LIBERTOWSKA		
STADIUM:	PROJEKT BUDOWLANY	
ETAP:	PROJEKT ZAGOSPODAROWANIA TERENU	
BRANŻA:	MOSTOWA	
OBIEKT:	MOST NAD RZĘKĄ PILICA W CIĄGU DRÓGI POWIATOWEJ NR 1776 S	
TYTUŁ RYSUNKU:		RYSUNEK NR:
ORIENTACJA		01
PROJEKTANT:	MGR INŻ. GRZEGORZ WILK	SKALA:
UPRAWNIENIA BUDOWLANE DO PROJEKTOWANIA BEZ OGRANICZEŃ W SPECJALNOŚCI MOSTOWEJ NR SLV/1242/POD/08		
SPRZĄDZAJĄCY:	MGR INŻ. WOJCIECH PAJĄK	
UPRAWNIENIA BUDOWLANE DO PROJEKTOWANIA BEZ OGRANICZEŃ W SPECJALNOŚCI MOSTOWEJ NR SLV/2382/POD/08		
WYKONAWCA:	MGR INŻ. TOMASZ MALCHERCZYK	DATA: CZERWIEC 2017